

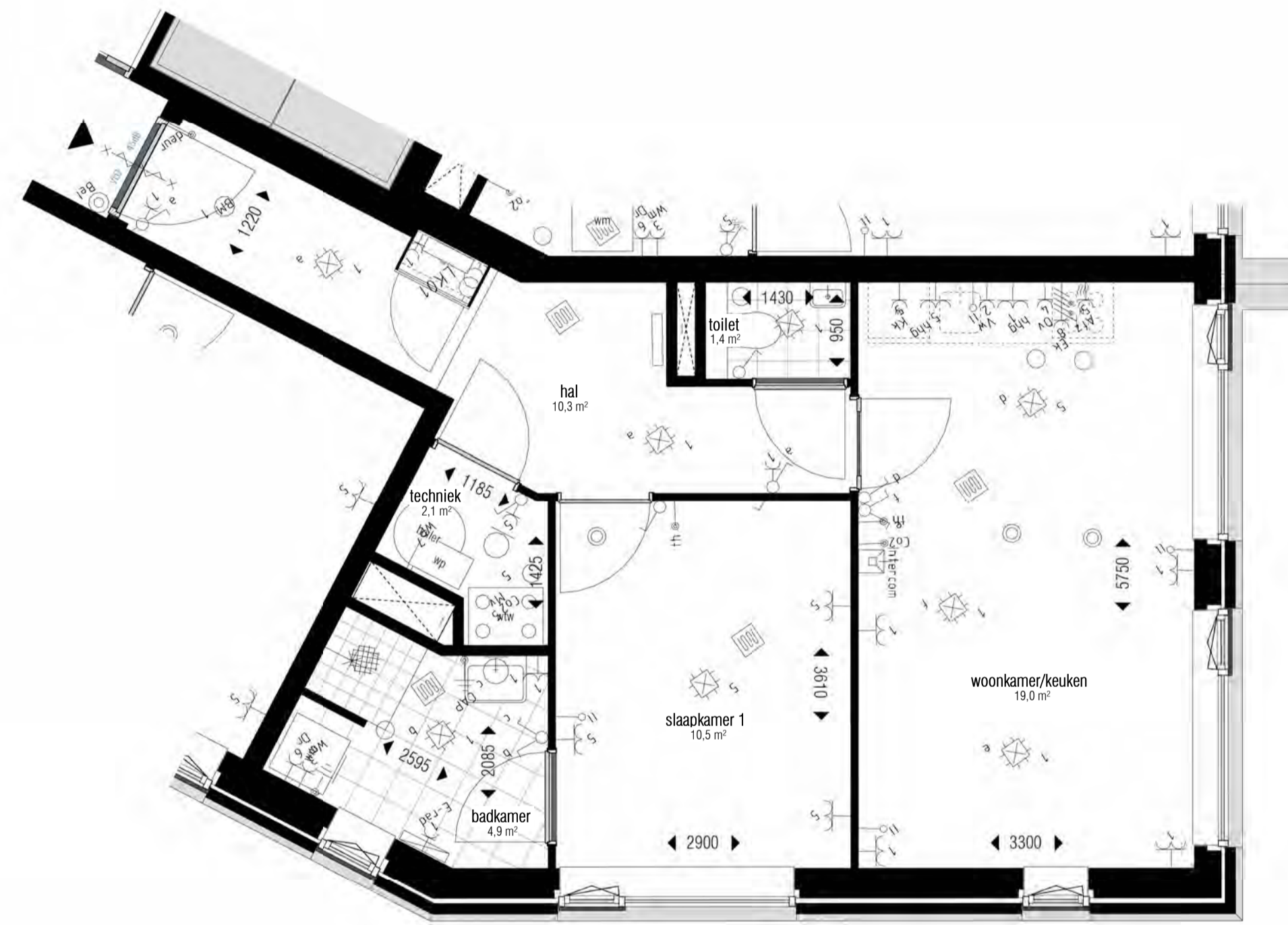
# RENVOOI

## Symbolenlijst electra

Symbol	Omschrijving
⚡	Aansluitpunt 1 fase en nul, geschakeld
⚡	Aansluitpunt 1 fase, nul en beschermingscontact
⚡	Aansluitpunt 3 fasen en beschermingscontact, geschakeld
T	Aansluitpunt CAI, bedraad
⚡	Aansluitpunt data
T	Aansluitpunt thermostaat
T	Loze leiding
X	Aansluitpunt licht
⊕	Aarding
⊕	Armatuur
⊕	Armatuur op wand met invoegpunt aan buitenzijde
⊕	Brandmelder
⊕	Centraaldoos met lichtpunt
Y	Contactdoos 1-voudig met beschermingscontact
Y	Contactdoos 2-voudig met beschermingscontact
Y	Contactdoos 2-voudig met beschermingscontact in 2 inbouwdozen
Y	Contactdoos 2-voudig met beschermingscontact, waterdicht
Y	Contactdoos 3 fasen, nul en beschermingscontact
Y	Contactdoos met wisselschakelaar
Y	Contactdoos perilex
X	Detector, plafond
⊕	Drukknop
Y	Enkelpolige schakelaar met contactdoos
Y	Enkelpolige schakelaar met contactdoos
⊕	Intercom post
↗	Leiding naar boven gaand
↘	Leiding, doorgaand
~	Leiding, flexibel
⊕	Noodverlichtingsarmatuur, transparant, vluchtweg beneden, wand
⊕	Schakelaar, 1-polig
⊕	Schakelaar, 1-polig, met thyristorregeling
⊕	Schakelaar, serie-
⊕	Schakelaar wissel-
⊕	Verdeelinrichting

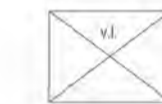
## Symbolenlijst installaties

Symbol	Omschrijving	Hoogte's
⬇	Thermostaatleiding, bedraad	1050+
⊕	Aansluiting CO2 Sensor	300+
⊕	Mechanische ventilatie (alzuig)	300+
⊕	Mechanische ventilatie (inblaas)	300+
⊕	Elektrische design radiator	300+
⊕	Vloerverwarming verdeler	300+
⊕	Vloerverwarming	300+
⊕	Schakelaar	1750+
⊕	Dubbele wcd	1800+
⊕	Buiten Wcd	1800+
⊕	Cal	1800+
⊕	Data	1800+
⊕	Loze leiding	1800+
⊕	Wandlichtpunt badkamer woning	1800+
⊕	Wandlichtpunt gemeenschappelijk	2000+
⊕	Wandlichtpunt balkon	1400+
⊕	Zonnewering 10cm uit kozijn in hoek	1400+
⊕	Werkshakelaar PV	1050+
⊕	Wcd Wasmachine	1050+
⊕	Wcd Droger	1050+
⊕	Aarding badkamer	600+
⊕	Videoloon	1500+
⊕	Thermostaat	1500+
⊕	MV aansluiting woonkamer	1500+
⊕	Wcd E-radiator	300+
⊕	Dubbele wcd MK	1500+
⊕	Aansluitingen regelbalk	700+
⊕	Aansluitingen WP	2000+
⊕	Beldrukker	1050+

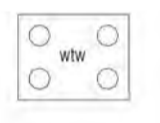
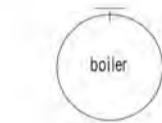


### electra groepen:

- Gr 01: Entree, toilet, slaapkamer 1, badkamer, woonkamer
- Gr 02: Vaatwasser
- Gr 03: Wasmachine
- Gr 04: Oven
- Gr 05: Keuken, technische ruimte, slaapkamers 2 & 3
- Gr 06: Wasdroger
- Gr 07: Warmtepomp
- Gr 08: Elektrisch koken



kruipluiken NTB, positie in woningen en gemeenschappelijke entree hal



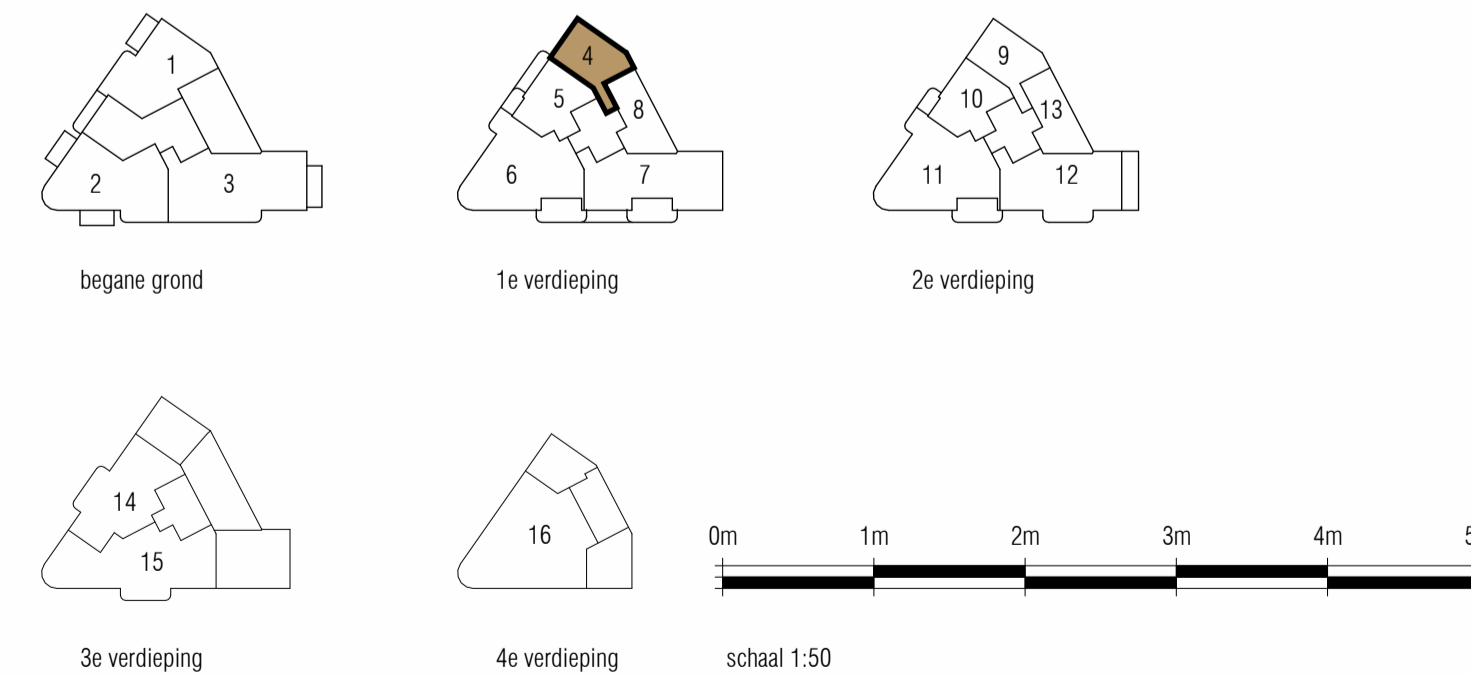
boiler: boilervat  
wp: warmtepomp  
wtw: warmte terug winning

actief = deur die als eerste open gaat  
x db = geluidwerende deur  
vld = vrijloopdranger

De in de tekening weergegeven schakelaars, lichtpunten wandcontactdozen, overige bedieningselementen, sanitair alsmede eventuele apparatuur zijn bij benadering aangegeven. Positie douche kraan en putje zijn bij benadering aangegeven. Aan de plaats en de afmeting hiervan kunnen geen rechten worden ontleend.

Deze tekening is nauwkeurig en met zorg samengesteld. Kleine wijzigingen in maatvoering, plattegronden, materiaalgebruik alsmede de wijzigingen die nodig zijn om te voldoen aan overheidsvoorschriften en voorschriften die tijdens de bouw noodzakelijk blijken te zijn, worden uitdrukkelijk voorbehouden.

De keuken inrichting en apparatuur op tekening zijn uitsluitend ter indicatie.



project: de Bank - Voorburg  
opdrachtgever: Waaijerbouw  
onderdeel: woning 04  
projectfase: KAO  
blad: KAO-150\_04  
formaat: A1  
schaal: 1:50  
projectnummer: A-2019360  
datum: 28-04-2022

